



**Fig.1.** Larva de *Drosophila suzukii* en el interior de una cereza. Fuente de Larry L. Strand.



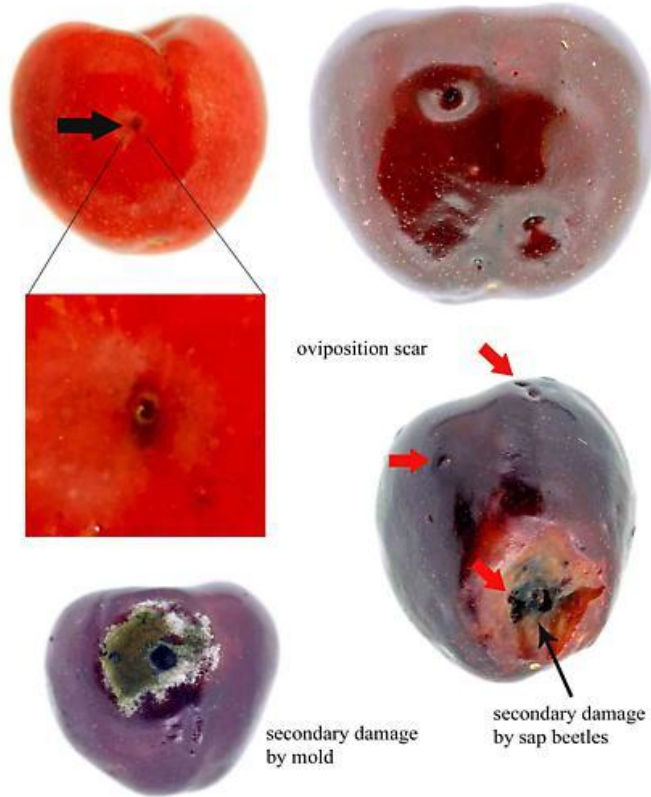
**Fig. 2.** Pupa de *Drosophila suzukii* en el interior de una cereza. Fuente: Larry L. Strand.



**Fig. 3.** Adultos de *Drosophila suzukii*. La hembra a diferencia del macho no presenta manchas en la parte posterior de las alas. Fuente: Larry L. Strand.



**Fig.4.** Huevecillos de *D. suzukii*. Fuente: Ministry of Agriculture and Lands.



**Fig. 5.** Fruto de cereza presenta depresiones o hundimientos en la corteza, ocasionados por la oviposición de *Drosophila suzukii*. Fuente: M. Hauser, CDFA 2009.



**Fig. 6.** Pupación de *D. suzukii* sobre cereza. (Fuente: University of California Cooperative Extension).



**Fig. 7.** Cerezas dañadas por *D. suzukii*. Fuente: University of California Cooperative Extension.