



Fig. 1. Daño en fruto y «enrollamiento» de hoja. Créditos: Varela et al. 2008.



Fig. 2. Huevecillos. Créditos: Mo 2006.



Fig. 3. Refugio de seda en el envés de la hoja. Créditos: USDA -CDFA, 2010.

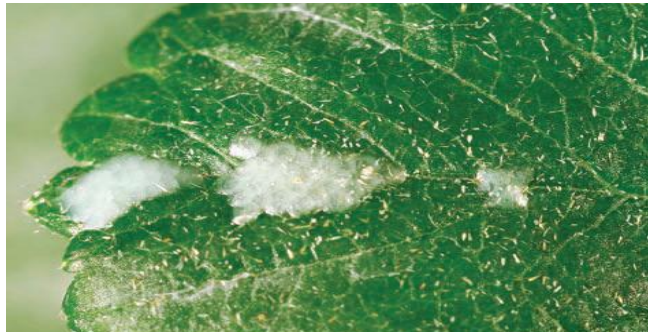


Fig. 4. Forma típica de depositar sus huevecillos. Créditos: Varela et al. 2008.



Fig. 5. Larva madura en hoja de cítrico (der.) Créditos: Mo 2006; Izquierda Créditos: Jack Kely Clark 2008.



Fig. 6. «Halo», causado por la plaga. Créditos: Mo 2006.



Fig. 7. Adultos, macho (izq.) y hembra (der.). Créditos: Mo, 2006.