



Fig. 1. Larva de *C. caryae*.
Créditos: M. Fremlin, 2005.



Fig. 2. Pupa de *C. caryae*. Créditos: USDA, 2003



Fig. 3. Larvas de *C. caryae* alimentándose.
Créditos: Universidad de Georgia, 2002.



Fig. 4. Halo y orificio, daños por oviposición de *C. caryae* en nuez. Créditos: Harris.

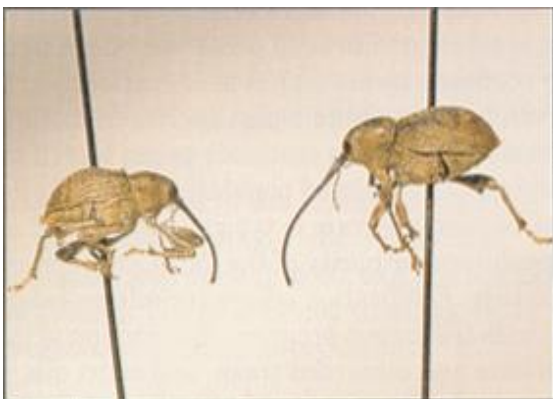


Fig. 5. Adultos de *C. caryae* (der. hembra; izq. macho). Créditos: Ree *et al.*, 2000.



Fig. 6. Daños externos y larva alimentándose de nuez pecanera. Créditos: Universidad de Clemson, 2003.